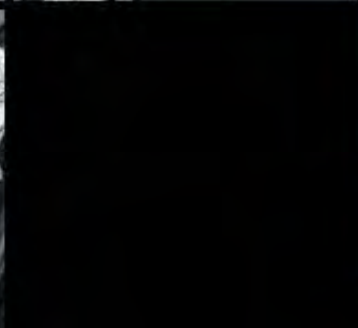
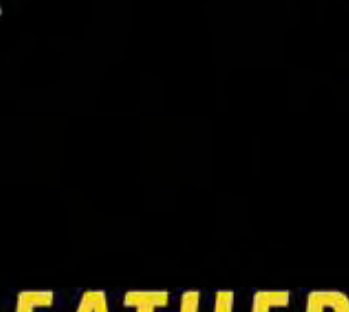
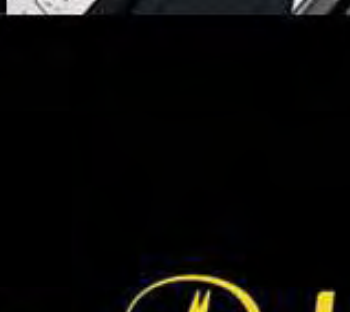
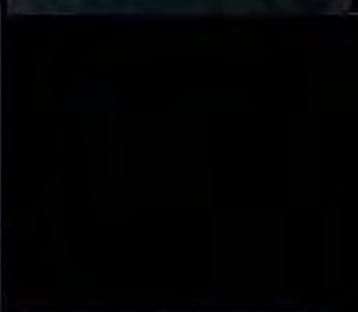
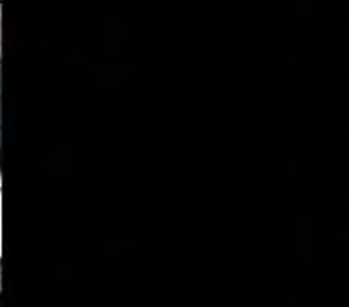
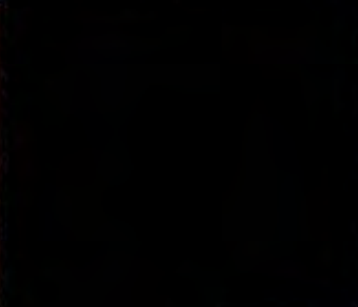
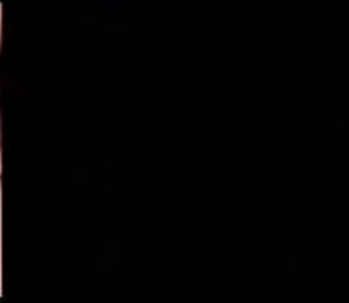




ГАРАНТИЯ
25
Л Е Т



 **LEATHERMAN®**

Made in USA
Portland, Oregon



Каждый день по всему миру миллионы владельцев мультиинструментов Leatherman пилят и режут, надкусывают и откручивают. Это означает, что люди ценят качество, удобство и практичность нашей продукции, доверяя нам.

Leatherman Tool Group.

Мультиинструмент от мирового лидера, основателя отрасли по производству складных мультиинструментов на базе пассатижей. Компания Leatherman Tool Group была создана инженером Tim Leatherman (Тимом Лезерманом) в далёком 1983 году и на сегодняшний день остаётся лидером как продаж, так и самым передовым производителем по внедрению современных технологий и материалов. Только Leatherman использует в производстве продукции, в зависимости от модели, титан, высокоуглеродистую сталь, авиационный алюминий, армированный стекловолокном термопластик, высококачественную инструментальную сталь. Помимо этого, Leatherman - это ещё всегда инновационные конструктивные решения.

337 международных патентов.

И особо важным преимуществом марки является налаженный послепродажный сервис - действительная гарантия на протяжении 25 лет: замена повреждённой единицы происходит у легитимных партнёров, или непосредственно у официального представителя.



**Единственный в мире титановый* –
без компромиссов®**

**Новая модель 2007
года
Charge TTi™**



Сложно сделать что-то лучшее, чем **Charge Ti** и **XTi**. Мы просто совместили их. В новом **Charge TTi** есть шкуродер, стропорез, ножницы, сменные биты, обжим для капсулей, лезвия, открывающиеся снаружи и другие инструменты. Но мы хотели сделать наш **TTi** особенным, и поэтому добавили титановые рукоятки, как на **Charge Ti** и нож из нержавеющей американской стали **S30V®**. Это особая высокоуглеродистая сталь. Она отлична по характеристикам твёрдости и свойствам «держат» заточку, но именно сталь **S30V®** более вязкая и упругая, а также не такая хрупкая, как классическая высокоуглеродистая сталь. Именно из стали **S30V®** изготавливаются лучшие классические ножевые клинки в мире. Взяв **Charge TTi** в руки вы сразу поймете, почему линейка инструментов **Charge** - вершина коллекции мультитулов, основателя отрасли, компании **Leatherman Tool Group**.

Вес: 238 гр.

Длина: 10 см в закрытом состоянии
16 см в открытом состоянии

- *Титановые рукоятки, усиливающие конструкцию
- Замки для всех опций
- Пассатижи
- Обжим на губках пассатижей
- Кусачки
- Нож-серрейтор
- 154 CM ножевая сталь основного клинка
- Алмазный напильник

- Ножницы
- Напильник по дереву
- Напильник по металлу
- Комплект сменных бит
- Большая отвертка
- Линейка (19 см)
- Открывалка
- Страховочное кольцо
- Съёмная поясная клипса
- Фиксация всех инструментов



гарантия
25
лет
замена в точке
продажи



Теперь Вы готовы...®
Узнаваемый дизайн и легендарное качество

**Новая модель 2007
 года
 Charge AL™**



- Рукоятки из алюминия марки 6061-T6, усиливающие конструкцию мультитула
- Замки для всех лезвий
- Пассатижи
- Кусачки
- Нож-серрейтор
- 154 CM ножевая сталь основного клинка
- Алмазный напильник

- Напильник по дереву
- Напильник по металлу
- Комплект сменных бит
- Большая отвертка
- Линейка (19 см)
- Открывалка
- Страховочное кольцо
- Съёмная поясная клипса
- Фиксация всех инструментов

Charge AL – модель 2007 года, последователь модели **Charge Ti**. Функционально обе модели ничем не отличаются. Важно помнить и информировать покупателя о том, что используется особая марка авиационного анодированного алюминия (**марка 6061-T6**), по характеристикам твердости не уступает титану. Так как чёрный цвет обретен накладками путём АНОДИРОВАНИЯ, покрытие накладок нового **Charge** не сотрётся.

По-прежнему, инструмент изготовлен из нержавеющей стали 400-й серии и имеет клинок из высокоуглеродистой стали **154 CM** (хромо-молибденовая), которая дольше сохраняет режущие свойства кромки. Эргономичные анодированные алюминиевые накладки придают популярному инструменту респектабельный вид.

В комплект с инструментом включен кожаный чехол. А также, доступен вариант упаковки «Подарочная жестяная». Аналогичной упаковки нет больше ни у одного производителя в отрасли.

Вес: 238 гр.

Длина: 10 см в закрытом состоянии
 16 см в открытом состоянии



гарантия

25

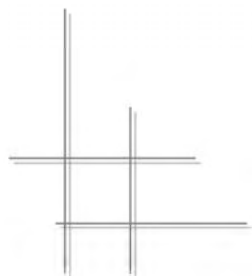
лет

**замена в точке
 продажи**



Уникальные конструктивные решения

Surge™



- Фиксация всех инструментов
- Плоскогубцы
- Пассатижи
- 3 вида кусачек
- Обжим для проводов
- Нож
- Нож-серрейтор
- Ножницы

- Чейнджер для инструментов
- Напильник по дереву и металлу
- Алмазный напильник
- Пила
- Держатель для больших бит
- Держатель для маленьких бит
- Биты в комплекте
- Плоская отвертка

Leatherman Surge – мультиинструмент с новыми мощными пассатижами, более длинными лезвиями и фиксаторами всех инструментов. Уникальный чейнджер - разработка **LEATHERMAN** - для внешних лезвий позволяет устанавливать на выбор: пилу, напильник или другие подходящие инструменты, найти которые не составит проблем. Ведь к чейнджеру мультитула **Surge** подходят полотна от электро-лобзиков **Bosh!**

В рукоятках **Surge** вы найдете держатели для больших и маленьких бит, а 4 внешних инструмента откроете быстро и легко. Всё это, плюс новые, самые мощные во всей линейке **Leatherman** ножницы, гарантируют, что **Surge** вам понравится! Кроме того, модель **SURGE** это - Фиксация всех инструментов, Плоскогубцы, 3 вида кусачек, Обжим для проводов, Крупный ножевой клинок, Нож-серрейтор, Напильник по дереву и металлу, Алмазный напильник, Пила, Биты в комплекте, Плоская отвертка, Шило с ушком, Линейка (22 см.), Открывалка, Инструмент для зачистки проводов, Кольцо для страховочной веревки.

Длина: 11,5 см в закрытом состоянии

Вес: 355 гр.



гарантия

25

лет

замена в точке
продажи



Модель, перевернувшая представление о мультитулах!

Популярнейшая модель от Leatherman

Wave™



Первый мультиинструмент с уникальной эргономикой – основные лезвия расположены с внешней стороны рукоятей.

Улучшенный бестселлер! Отличная классика.

Ножи большего размера, улучшенные плоскогубцы и кусачки, фиксаторы лезвий – вот что делает **Leatherman Wave** незаменимым для тех, кто ведет активный образ жизни. **Wave** выполнен из нержавеющей стали и включает сменные биты-отвертки отвертку – теперь вы сможете использовать его для выполнения более широкого круга задач. Все опции надёжно фиксируются специальными клавишами - **Leatherman** первый начал использовать такой механизм фиксации. Кроме всего, данная модель включает инструмент для зачистки проводов, мощную плоскую отвертку, ножовку, напильники для дерева, металла и алмазный напильник.

Нож теперь открывается легче, за счет увеличения специального паза, а ножницы способны разрезать как бумагу, так и пластик.

В комплекте с инструментом поставляется кожаный чехол.

Длина:

10 см в закрытом состоянии

16 см в открытом состоянии

Вес: 241 гр.

- Плоскогубцы
- Пассатижи
- Мощные кусачки
- Нож
- Нож-серрейтор
- Пила
- Ножницы
- Напильник по дереву и металлу
- Алмазный напильник

- Два гнезда для сменных битов
- Большая отвертка
- Линейка
- Открывалка для консервных банок
- Открывалка для бутылок
- Инструмент для зачистки проводов
- Кольцо для страховочной веревки
- Комплект из 2-х бит
- Фиксация всех инструментов

гарантия

25

лет

замена в точке
продажи



*Нож от Leatherman – это выверенная геометрия клинка,
всегда неповторимые конструктивные решения,
высокотехнологичные материалы и эргономичность*



e302

Классический складной нож с системой открытия **Leatherman's Blade Launcher™**.

Прочная рукоятка, покрытая усиленным стекловолокном нейлоном и лезвие, изготовленное из 420-й нержавеющей стали с антибликовым коррозиестойчивым напылением.

Включает два вида отвёрток, с возможностью крепления битодержателя для увеличения количества отвёрток

Спецификация:

Материал лезвия: 420 нержавеющая сталь

Длина в закрытом виде: 9,8 см

Длина в открытом виде: 17 см

Длина лезвия: 7 см

Вес: 86 гр.

Заточка лезвия: прямая

Отделка рукояти: : нейлоновая резина, армированная стекловолокном, включающая измельчённые частицы кевлара

**Функции:**

Blade Launcher. Пружины не требуются. Немного изобретательности **Leatherman** и всё, что Вам потребуется для того, чтобы открыть нож - это легкое движение большого пальца. Специальные материалы делают скольжение лезвия внутри рукоятки очень мягким, а рычажок, на который Вы только что нажали исчезнет, как только лезвие полностью откроется. Ничто на рынке складных ножей не работает настолько просто и надежно.

Карабин. Разработанный **Leatherman** карабин остается скрытым в рукоятке ножа до тех пор пока не потребуется Вам. В нужный момент Вам понадобится сделать простое движение большим пальцем руки, чтобы подвесить Ваш нож **Leatherman** на рюкзак, веревку или ремень. Кроме того, карабин имеет надежную фиксацию.

Открывалка для бутылок. Карабин также имеет и вторую функцию - он является открывалкой для бутылок. Вам не составит труда открыть бутылку с любимым напитком.

гарантия**25****лет****замена в точке
продажи**

e304x

Классический складной нож с системой открытия **Leatherman's Blade Launcher™**.
Прочная алюминиевая рукоять, со вставками из прорезиненного нейлона.
Лезвие изготовлено из стали марки 154 CM.

Спецификация:**Материал лезвия:** 154 CM сталь**Длина в закрытом виде:** 9,8 см**Длина в открытом виде:** 17 см**Длина лезвия:** 7 см**Вес:** 86 гр.**Заточка лезвия:** прямая**Отделка рукояти:** : нейлоновая резина, армированная стекловолокном, включающая измельчённые частицы кевлара**Функции:**

Blade Launcher. Пружины не требуются. Немного изобретательности **Leatherman** и всё, что Вам потребуется для того, чтобы открыть нож - это легкое движение большого пальца. Специальные материалы делают скольжение лезвия внутри рукояти очень мягким, а рычажок, на который Вы только что нажали исчезнет, как только лезвие полностью откроется. Ничто на рынке складных ножей не работает настолько просто и надежно.

Карабин. Разработанный **Leatherman** карабин остается скрытым в рукоятке ножа до тех пор пока не потребуется Вам. В нужный момент Вам понадобится сделать простое движение большим пальцем руки, чтобы повесить Ваш нож **Leatherman** на рюкзак, веревку или ремень. Кроме того, карабин имеет надежную фиксацию.

Открывалка для бутылок. Карабин также имеет и вторую функцию - он является открывалкой для бутылок. Вам не составит труда открыть бутылку с любимым напитком.

гарантия**25****лет****замена в точке
продажи**

k502x

Механизм раскрытия: рычажок для большого пальца

*Не является холодным оружием

Всё, что Вы ожидаете от традиционного складного ножа, и даже больше!
Открывалка для банок и для бутылок, отвертка со **сменными битами**
(3 двухсторонние биты в комплекте) и даже **карабин** не будут видны до тех пор, пока не потребуются Вам.

Нож **Leatherman k502x** это максимальное количество функций при минимальном размере. Комплектуется кожаным солидным чехлом.

Спецификация:

Механизм раскрытия: рычажок для большого пальца

Материал лезвия: сталь марки 154 СМ

Длина в закрытом виде: 11,4 см

Длина в открытом виде: 19 см

Длина лезвия: 7,8 см

Вес: 204 гр.

Заточка лезвия: прямая

Отделка рукояти: : нейлоновая резина, армированная
стекловолокном, включающая измельчённые
частицы кевлара



*набор сменных отвёрток
Приобретается отдельно



гарантия

25

лет

замена в точке
продажи

